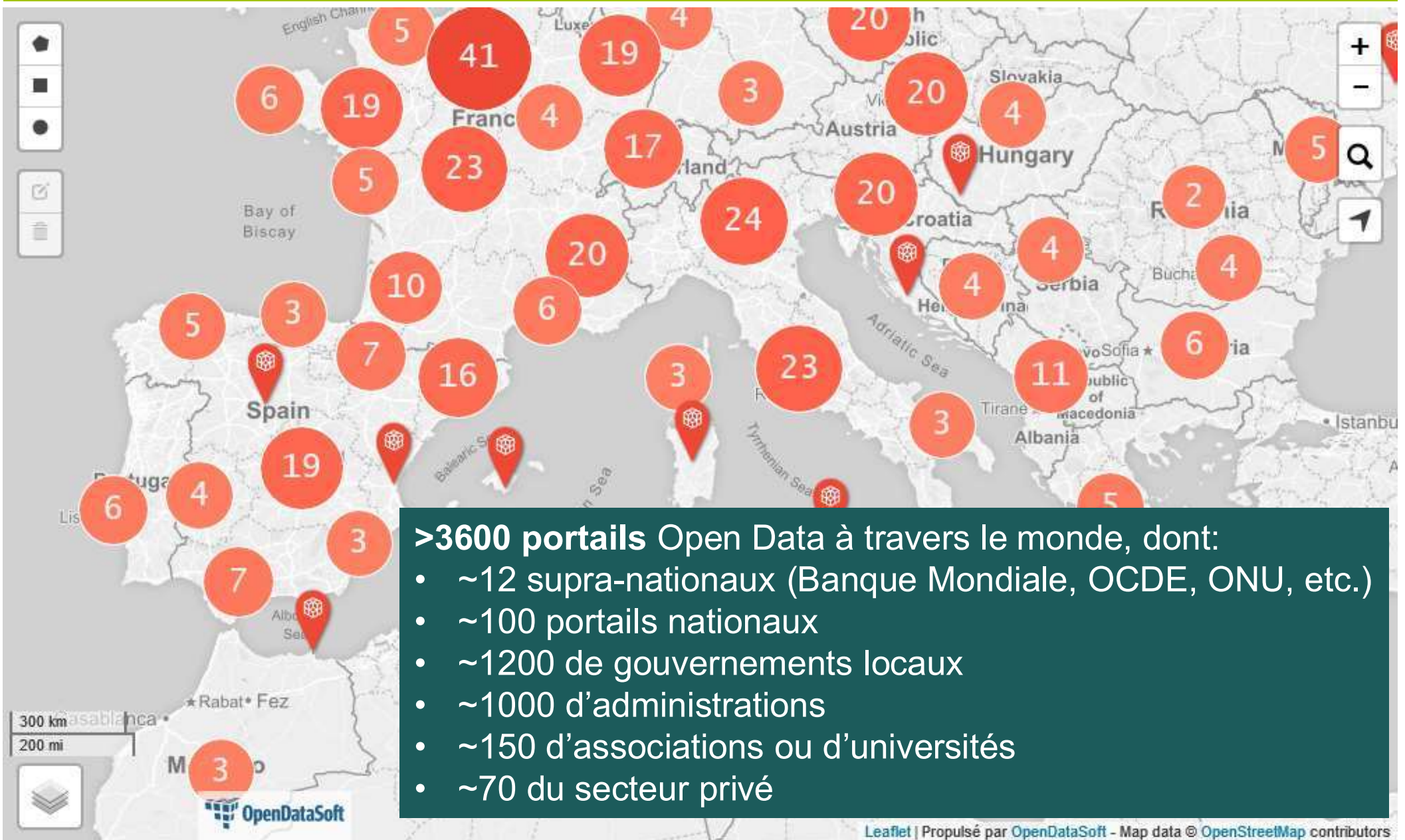
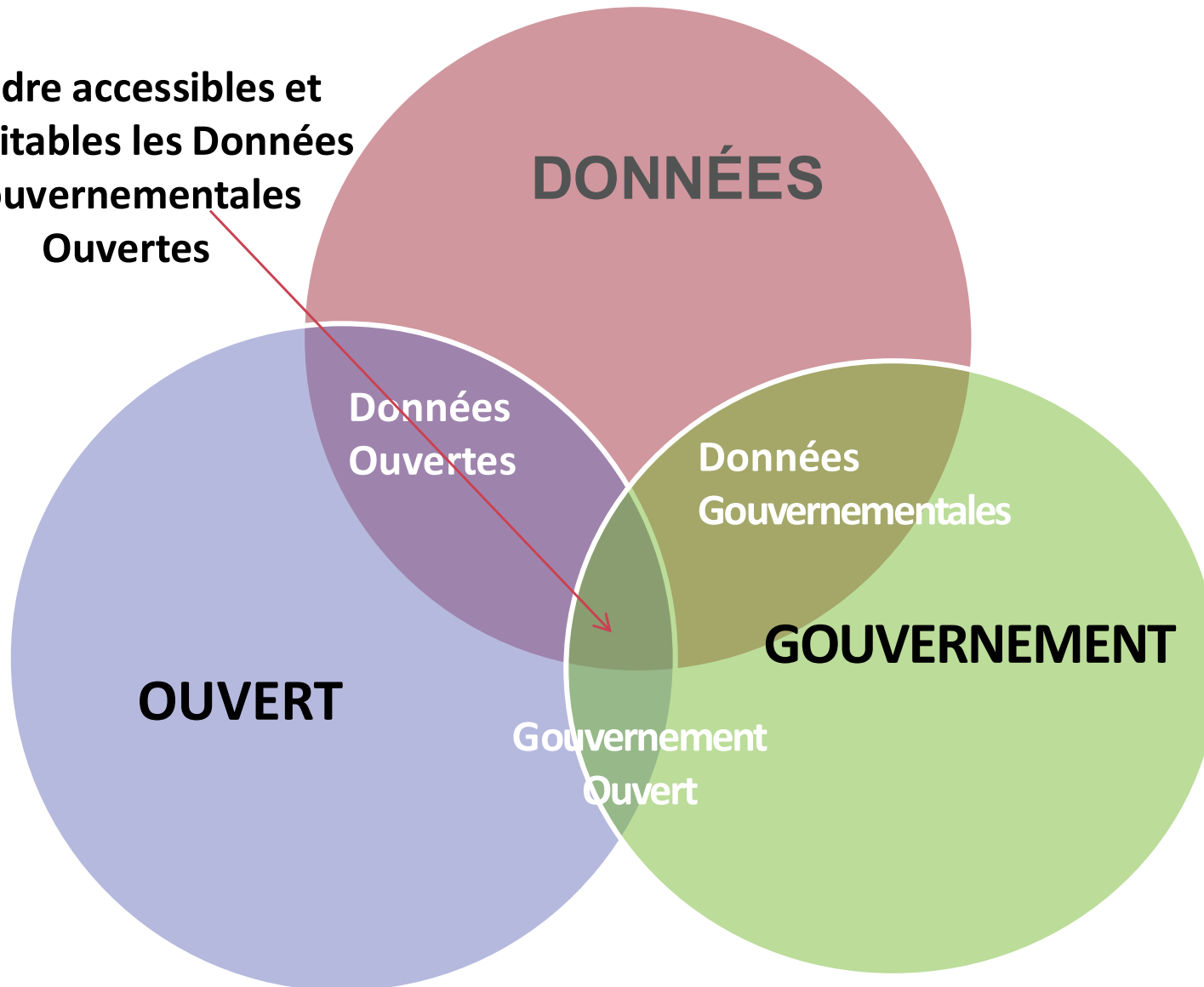


# Gouvernements & Données ouvertes



**Rendre accessibles et exploitables les Données Gouvernementales Ouvertes**



<b>Données administratives</b>	Découpage administratif, adresses, bâtiments publics, agendas, etc.
<b>Données statistiques</b>	Population, économie, environnement
<b>Données politiques</b>	Résultats des élections, interventions à l'assemblée, présence, etc.
<b>Données de recherche</b>	Données générées par les instituts et organismes de recherche public
<b>Données créées par les citoyens et les sociétés</b>	Données qui peuvent être considérées comme relevant du bien public

1. Exhaustivité
2. Primauté
3. Promptitude
4. Facilité d'accès
5. Lisibilité possible par une machine
6. Pas de discrimination
7. Standards ouverts
8. Licence explicite
9. *Permanence*
10. *Coûts d'usage*

<https://opengovdata.org/>  
<https://sunlightfoundation.com/policy/documents/ten-open-data-principles/>

Valoriser les données de l'administration  
⇒ Impacts socio-économiques

Piloter les politiques publiques par les données



- **Génération de valeur sociale et financière pour les structures publiques individuellement**
  - Prises de décisions basées sur les données et la réalité
  - Conception et évaluation des politiques publiques
  - Amélioration des services publics
- **Génération de valeur pour l'administration dans son ensemble**
  - Transparence et redevabilité
  - Analyses intersectorielles
  - Efficacité budgétaire
- **Génération de valeurs pour les acteurs non-gouvernementaux**
  - Secteur privé (startups, investissements,...)
  - Recherche
  - Media
  - Société civile



**Amélioration de la transparence**

**Amélioration des services publics**

**Amélioration de l'efficacité de l'administration**

**Développement des TIC et de l'innovation**

**Développement de l'engagement Citoyen**





Figure 2 – Direct market size of Open Data per market sector for EU28+ in millions, 2020

Figure 2 - Volume du marché direct des données ouvertes réparties par secteur de l'économie pour l'UE28+ en millions, 2020

## Les impacts émergent de l'exploitation des données

- L'exploitation de données requiert:
  - L'identification, la documentation et la mise à disposition d'un gros volume de données de **qualité et facile d'utilisation**
  - Des interactions permanentes entre les producteurs et les réutilisateurs de données pour augmenter le volume de données, leur qualité et leur facilité d'utilisation, et pour collaborer sur l'analyse et l'exploitation des données



Des données sont **ouvertes** si elles sont **libres d'accès** dans un format **utilisable** et modifiable, et si elles peuvent être **réutilisées** et **redistribuées** sous quelle que forme que ce soit.

L'auteur peut exiger l'**attribution** des données initiales, ainsi que le partage des données modifiées **dans les mêmes conditions**.

Définition complète: <http://opendefinition.org/od/1.1/fr/>



## 1. Données techniquement

ouvertes: disponibles dans un format standardisé et exploitable par une machine

&

## 2. Données légalement ouvertes:

Ayant une licence d'exploitation autorisant l'utilisation commerciale et non-commerciale et la réutilisation sans restrictions

Une donnée est **techniquement** ouverte quand:

1

Vous pouvez la **chercher** et la **trouver facilement en ligne**



xls, json, txt, csv, xml, html, doc, API, odt, ods etc.

2

Elle est disponible sous un format **électronique modifiable** ou au travers d'une **interface de programmation (API)**



PDF, images (JPG, GIF, PNG), d'autres formats propriétaires.

Toute personne peut **utiliser** les données librement

Toute personne peut **réutiliser** les données librement

Toute personne peut **redistribuer** les données librement

Pour une utilisation **commerciale et non-commerciale**

On peut demander l'**attribution**

**Copyright** © vs 



Une licence est un **texte juridique complexe**

Une licence **inclut de nombreux éléments**  
(non-révocabilité...)

Il est essentiel d'avoir un **jeu de licences homogène**

# Ouvert par défaut



# DON'T EAT AT \_\_\_\_\_

Get a text message when you check into a NYC restaurant that is at risk of being closed for health code violations.

 SIGN IN WITH FOURSQUARE

[About](#) [Privacy](#) [@maxstoller](#)

0541  
THE CITY OF NEW YORK  
DEPARTMENT OF HEALTH AND MENTAL HYGIENE  
DIVISION OF ENVIRONMENTAL HEALTH

NOTICE  
*Good work*  
**CLOSED**

BY ORDER OF THE  
COMMISSIONER  
OF HEALTH AND MENTAL HYGIENE  
*Thank you!*

*Stoke*  
DATE  
*[Signature]*  
INSPECTOR/FIELD NO.  
NO PERSON SHALL VIOLATE AN ORDER  
OF THE BOARD, COMMISSIONER OR  
DEPARTMENT

Section 2.07  
New York City Health Code

NO PERSON SHALL MISLATE, OBSTRUCT,  
TEAR DOWN OR REMOVE ANY NOTICE OF  
THE DEPARTMENT OR BOARD UNLESS  
AUTHORIZED TO DO SO BY THE  
DEPARTMENT OR BY THIS CODE.

Section 3.17  
New York City Health Code

DO NOT REMOVE

Même si les données ont été collectées dans un but précis, elles peuvent être utiles à d'autres fins



# Quelques exemples de portails gouvernementaux de données ouvertes



## Search data

### Popular tags

- Earth Sciences
- GA Publication
- Record

## The new way to find open data

Visit [search.data.gov.au](http://search.data.gov.au) to try our new open data search.

As part of the National Innovation and Science Agenda we are working with Data61 to develop the next generation of data.gov.au. Part of this work includes making our prototypes available so that users can provide feedback. Please visit [preview.data.gov.au](http://preview.data.gov.au) to see the design concepts or try the search. Keep an eye on our blog for updates.

## About data.gov.au

Data.gov.au provides an easy way to find, access and reuse public data. Our team works across governments to publish data and continue to improve functionality based on user feedback. We encourage you to use government data to analyse, mashup and develop tools and applications to benefit all Australians.

Geospatial datasets on data.gov.au and from other spatial indexes are now available through the [National Map](#).

We're keen to hear how you're using public data. Information on submitting your [public data use cases can be found in the Open Data Toolkit](#). If you're an Australian Government entity and want to share your experience with public data via our public data blog, [please get in touch with us](#).

In addition to open datasets, data.gov.au now includes information about unpublished data and data available for purchase.

The [about page](#) has information about the service including the

### data.gov.au statistics

**28.6k** **6.2k** **22.4k** **22**

discoverable datasets    API enabled resources    openly licenced datasets    unpublished datasets

### Latest data.gov.au News

[Subscribe to the blog](#)

#### February 2018 release of G-NAF and Administrative Boundaries now available

Posted on Tue, 20 Feb 2018

#### Guest Post: Public Release of Treasury's CAPITA model

Posted on Thu, 14 Sep 2017

#### August 2017 release of G-NAF and Administrative Boundaries now available

Posted on Wed, 23 Aug 2017

Organisations

- Geoscience Australia (15454)
CSIRO Oceans and At... (2507)
Australian Institut... (2014)
South Australian Go... (1541)
Bioregional Assessm... (1138)
New South Wales Dat... (534)
Australian Antarcti... (452)
State of the Enviro... (336)
ACI Government (295)
Logan City Council (198)

Show More Organisations

Groups

- Business Support an... (81)
Community Services (72)
Civic Infrastructure (65)
Environment (64)
Science (49)
Statistical Services (48)
Governance (41)
Finance Management (34)
Employment (32)
Sport and Recreation (30)

Show More Groups

Search datasets...



28,652 datasets found

Order by: Relevance

Go

Threatened Species and Ecological Communities of National Environmental Signi...

Threatened Species of National Environmental Significance This dataset contains information about species of national environmental significance as listed in the Environment...

CSV

City of Gold Coast Road Closures

This data set contains details of City of Gold Coast (City) planned road closures, due to local works and events. It is updated daily and, while the information presented here...

shape KML

City of Greater Bendigo : Road Closures

Road closures within the City of Greater Bendigo

SHP SLD WMS WFS GeoJSON

City of Greater Bendigo : Community - MACH Zones

Maternal and Child Health Zones within the City of Greater Bendigo

SHP WMS WFS GeoJSON

City of Greater Bendigo : Community - MACH Centres

Maternal and Child Health Centres within the City of Greater Bendigo

SHP WMS WFS GeoJSON

City of Greater Bendigo : Organics Collection Boundary

Organics collection boundary for the City of Greater Bendigo

SHP SLD WMS WFS GeoJSON

Search for open data



## RESULTS (75535)

### 2016 SoE Biodiversity NRS protection level change of IBRA regions 2011-2015

State of the Environment

Map of the proportion of IBRA regions represented in the NRS, specifically the proportion of change between 2011 and 2015. Underpinning data has been ...

Dataset Updated 13/06/2017 | Linked Data Rating: ★★★★★☆ ⓘ |  ESRI REST / CSV-GEO-AU / ZIP

### 2016 SoE Biodiversity Number of EPBC plant species in each IBRA region

State of the Environment

Map showing the number of plant species listed as threatened under the EPBC Act in each IBRA region across Australia. Data has been sourced from the S...

Dataset Updated 13/06/2017 | Linked Data Rating: ★★★★★☆ ⓘ |  ESRI REST / CSV-GEO-AU / ZIP

### 2016 SoE Biodiversity Number of EPBC mammal species in each IBRA region

State of the Environment

Map showing the number of mammal species listed as threatened under the EPBC Act in each IBRA region across Australia. Data has been sourced from the ...

Dataset Updated 13/06/2017 | Linked Data Rating: ★★★★★☆ ⓘ |  ESRI REST / CSV-GEO-AU / ZIP

### 2016 SoE Biodiversity Percentage increase in number of records to 2015

State of the Environment

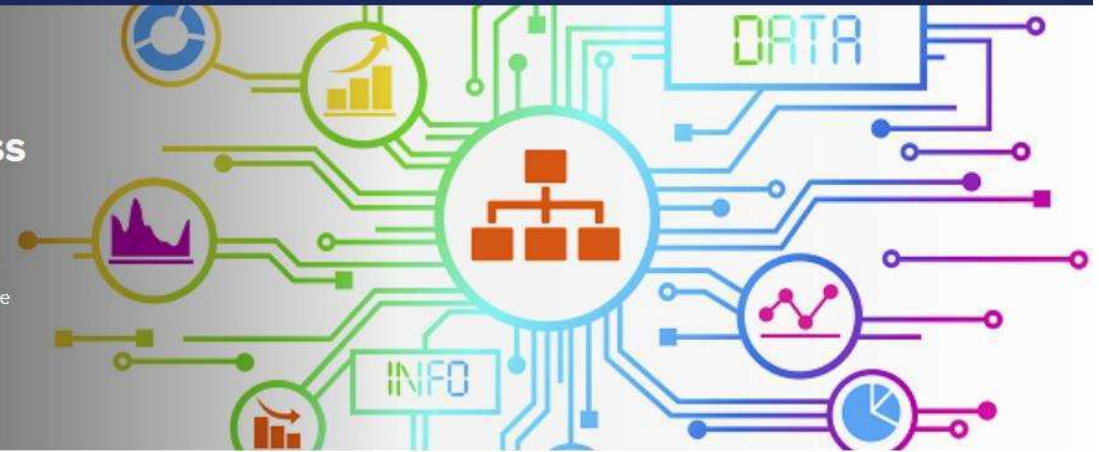
 **Commentaires**





## Providing Unprecedented Access to Data

Browse and download over 1,500 New York State data resources on topics ranging from farmers' markets to solar photovoltaic projects to MTA turnstile usage. Also check out the [Open NY Dataset Submission Guide!](#)



 Economic Development	 Education	 Energy & Environment	 Government & Finance
 Health	 Human Services	 Public Safety	 Recreation
 Transparency	 Transportation	 Developers	 Open Budget



### State University of New York (SUNY) Campus Locations with Websites, Enrollment and Select Program Of...

Based on State University of New York (SUNY) Campus Locations with Websites, Enrollment and Select Program Offerings  
Campuses which comprise the State University of New York (SUNY) System. Highlights information on Undergraduate and Graduate enrollment as well as some program area offerings.



#### Data Layers

- Campus Locations
  - Doctoral Degree Granting Institutions
  - Comprehensive Colleges
  - Technology Colleges
  - Community Colleges

#### Base Layers

- Satellite
- Roadmap
- World Street Map



Recherche

- Agriculture et Alimentation
- Culture, Communications
- Comptes, Économie et Emploi
- Éducation, Recherche, Formation
- International, Europe
- Environnement, Énergie, Logement
- Santé et Social
- Société, Droit, Institutions
- Territoires, Transports, Tourisme

Partagez, améliorez et réutilisez  
les données publiques

+ CONTRIBUTUEZ !

## MEILLEURES RÉUTILISATIONS

The screenshot shows the MeilleursAgents website interface. At the top, there is a search bar and navigation links for 'Pro immobilité', 'Estimation immobilière', 'Agences', 'Acheter', 'Louer', 'Neuf', 'Crédit', and 'Actualités'. The main content area features a map of Paris with several blue location pins. A sidebar on the left contains the text '4 Villa Cantate, Paris' and '22 Filtres'. Below this, there is a section titled 'Découvrez les biens vendus' with two sub-points: 'Trouvez les prix de vente des biens fournis par Etalab' and 'Découvrez le prix actualisé des biens estimés par MeilleursAgents'. At the bottom left, a featured property listing is visible: '22 RUE DES ARDANNES - PARIS 19', 'Appartement - 2 pièces - 42 m²'.